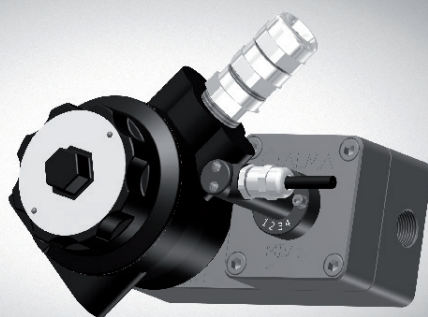


# DOZOWNIK MIV-S DO BARWNIKÓW I DODATKÓW

Dozownik wolumetryczny do wtryskiwania dodatków, barwników i smarów do ramion nalewczych



MIV-S



## Certyfikacja produktu



ISO 9001 : 2008



Zgodność z dyrektywą ATEX  
Strefa 1 Grupa gazu B



Certyfikaty europejskie zgodne z dyrektywami w sprawie przyrządów pomiarowych i urządzeń instalowanych w strefie zagrożonej wybuchem

## Zastosowanie

Umożliwia precyzyjne dozowanie barwników, dodatków i smarów do ramion nalewczych przy przepływie od 50 do 500 l/godz. i lepkości do 140 cSt.

## Konstrukcja

- Wydrążony blok ze stali nierdzewnej:
  - Komora pomiarowa owalnokołowa
  - Generator impulsów
  - Elektrozawór 230 V

## Zalety

- Wysokoprecyzyjny pomiar z szerokim zakresem przepływów i lepkości
- Maksymalnie kompaktowy rozmiar
- Ułatwione zintegrowanie, instalacja i uruchomienie
- Bezpośrednie połączenie z przelicznikiem



# DOZOWNIK MIV-S DO BARWNIKÓW I DODATKÓW

## Charakterystyka urządzenia

Dozownik do wolumetrycznego wtryskiwania MIV-S powstał specjalnie z myślą o potrzebach profesjonalistów w zakresie dodawania barwników, dodatków lub smarów do ramion nalewczych produktów ropopochodnych.

Ultrakompaktowe rozmiary tego urządzenia pozwalają na rozmieszczenie na ograniczonej przestrzeni przyrządów do pomiaru oraz zarządzania przepływem wtryskiwacza. Wewnątrz wydrążonego bloku urządzenia MIV-S, wykonanego ze stali nierdzewnej 316L, znajduje się owalnokołowa komora pomiarowa i elektrozawór.

Przewody hydrauliczne znajdują się po obu stronach wydrążonego bloku.

Urządzenie jest połączone z przelicznikiem pomiarowym, co umożliwia zastosowanie wielu prędkości wtrysku. Brak logiki w zdaniu Niewielki rozmiar pozwala na umieszczenie wielu wtryskiwaczy jak najbliżej ramienia nalewczego, aby zaspokoić specyficzne potrzeby każdego użytkownika.

Urządzenie może być uzupełnione o zestaw przyłączeniowy, który umożliwia podłączenie urządzenia kalibracyjnego ALMASCOPE.

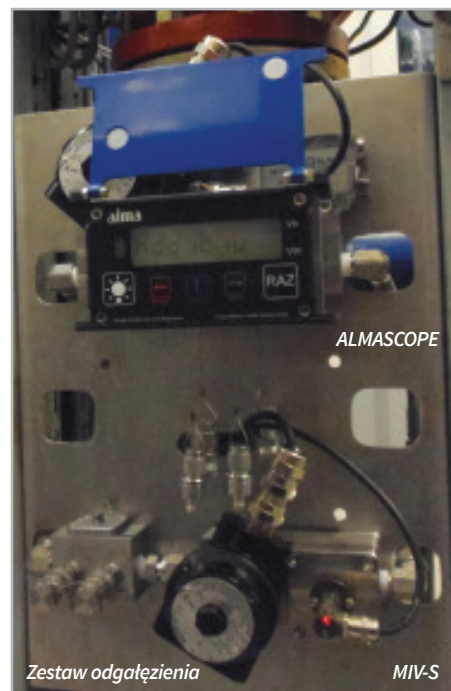
MIV-S	
Mierzone produkty:	Dodatki, barwniki, smary do produktów ropopochodnych
Przepływ:	50-500 l/h 0,8-8,3 l/min
Lepkość:	do 140 cSt
Temperatura cieczy:	-10°C do +50°C

Konstrukcja	
Korpus:	Stal nierdzewna 316 L
Uszczelnienia:	VITON
Przyłącze procesowe:	3/8" NPT
Filtracja:	Wymagana instalacja zewnętrzna 74µm (200mesh)
Waga:	3,6 kg
Mocowanie:	2 otwory gwintowane
Atex:	ⓧ II 2 G/D Ex d IIC T4

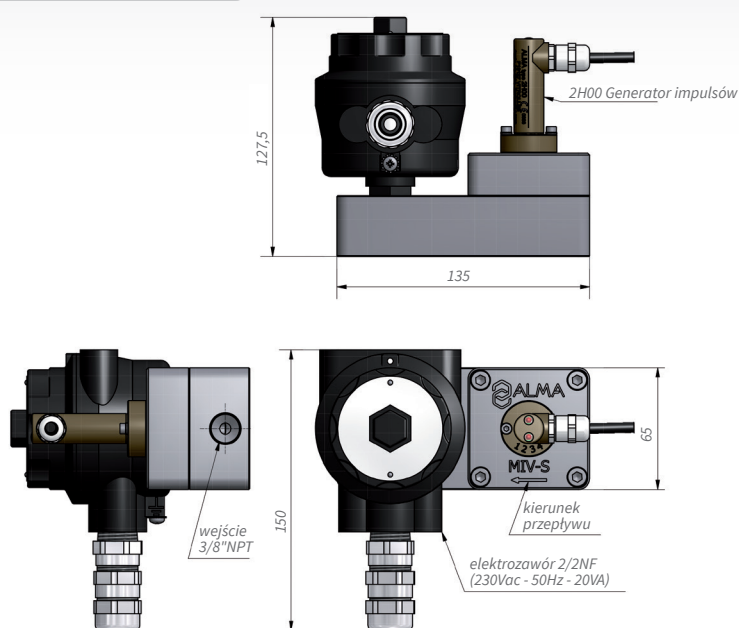
Ciśnienie lub	
Ciśnienie maks.:	20 barów
Różnica ciśnień:	5-15 barów
Strata ciśnienia:	1 bar przy 200 l/h (przy 30 mm <sup>2</sup> /s w 20°C)

Elektrozawór	
Elektrozawór:	elektrozawór 2/2 NF 230 VAC
Moc:	20 VA

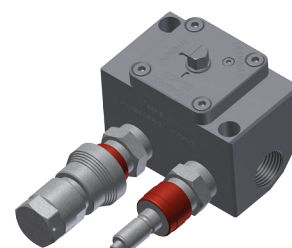
Pomiar	
Dokładność:	+/- 1%
Powtarzalność:	0,2 %
Impuls:	200 impulsów na liter
Generator impulsów:	Podwójny 2H00 (sygnały prostokątne 0-12V)



## MIV-S



ALMASCOPE



Zestaw przyłączeniowy dla ALMASCOPE

alma-carbovac.com